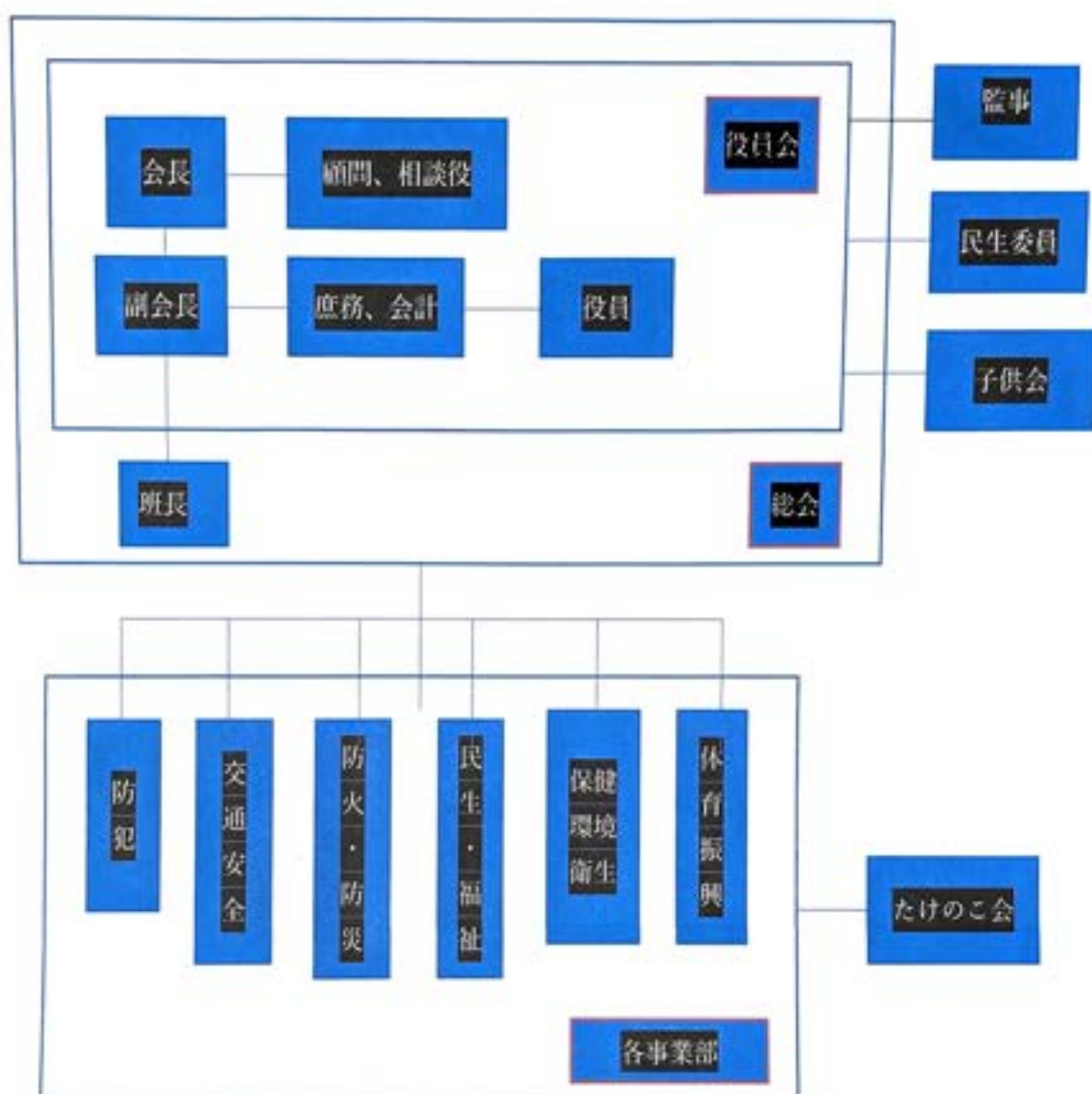


田町町内会の組織



町内会の基本的な活動は、町内会規約で定められており、毎年5月の定期総会で選任される役員9名(各事業部担当含む)と班長9名および監事2名がその運営に当たっています。

●田町町内会のメンバー構成は以下の通りです。

会長： 1名	班長： 9名
副会長： 2名	監事： 2名
会計： 1名	
役員： 6名	