

# たまち街角ニュース

令和6年春季号  
田町町内会

## 1,000名を超える参拝客の人出となりました。

今年も、初詣・どんと祭の両日とも、天気に恵まれ、また、高齢化に伴い、近場の神社に変更された方も多数見受けられ、総計1,000名を超える人出になりました。どんと祭では、午後5時に西光院住職による

る

「忌火」により点火され、持ち寄られた門松、注連縄、松飾り等が焚き上げられました。

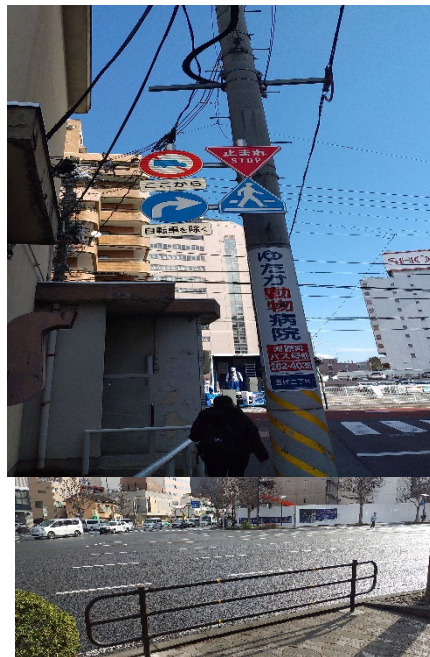


参拝客は、1年間の無病息災、家内安全の加護を得るだけでなく、元旦の能登半島の大地震からの早期復興を願う年になりました。コロナ禍以前のように、子供会のお母さんの協力を得て、参拝客にみかんを配っていただき、大変助かりました。

## 地域の交通安全対策を紹介します。

スーパー西友から田町のT字路を見た場合に、西友脇の電柱の上部に、強制「右折」表示が追加されました。たまたに、上染師町側に左折する車が見られたための処置と思われませんが、毎日見受けられる青葉土橋から猿曳町を上り、田町から上染師町を直進する車の対策は、早急の対策を望みます。

また、五橋中通用門近くから東2番丁を横断する場合に、設置されている横断道が、通用門側から遠いため、近場の歩道脇から横断する方が多数見受けられるため、防止対策として、横断防止柵が設置されました。



## 4月から「田町町内会ホームページ」が開設されます。

町内の方々の協力を得て、ホームページが完成します。PC,スマホ上(共にGoogle)で、「田町町内会」,  
[<https://tamachi-sendai.jp/>] でアクセスしてください。まだ、一部手直し(写真が違ふ、紹介年度が違ふ等)がありますが、町内の方々に懐かしく感傷していただくとともに、子供会をはじめ、若手の町内の方々には、これを機会に活用方法を検討していただきたいと期待しています。

